

NEW

LINEA'PUNCH



▶ ODBOJNICA OCHRONNA NA ŚCIANĘ O WYSOKOŚCI 180 MM

Zastosowanie

Odbojnica ochronna Linea'Punch to idealne połączenie odporności na uderzenia i konstrukcji.

Jego uporządkowana linia pomaga wtopić się w wystrój i doskonale pasuje do poręczy Linea'Touch, zapewniając estetyczne i wydajne rozwiązanie w całym budynku.

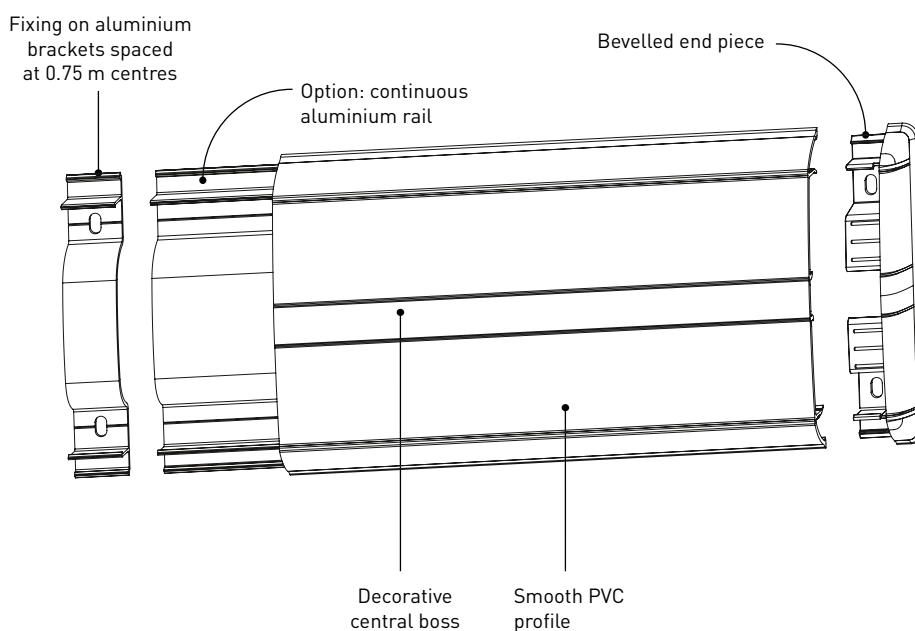
Jego wąskie ścięte końcówki minimalizują występy i zmniejszają odległość do ościeżnic drzwiowych profil przylegający do ściany zapewnia łatwe czyszczenie i maksymalną higienę. Jest łatwy i szybki w montażu dzięki podwójnemu zatrząskowi.

Zapewnia skuteczną i dyskretną ochronę ścian narażonych na ciężki ruch wózków w korytarzach, obszarach dojazdowych i magazynach (szpitale, przychodnie, domy spokojnej starości, laboratoria, clean roomy, hotele, restauracje, szkoły).

Opis

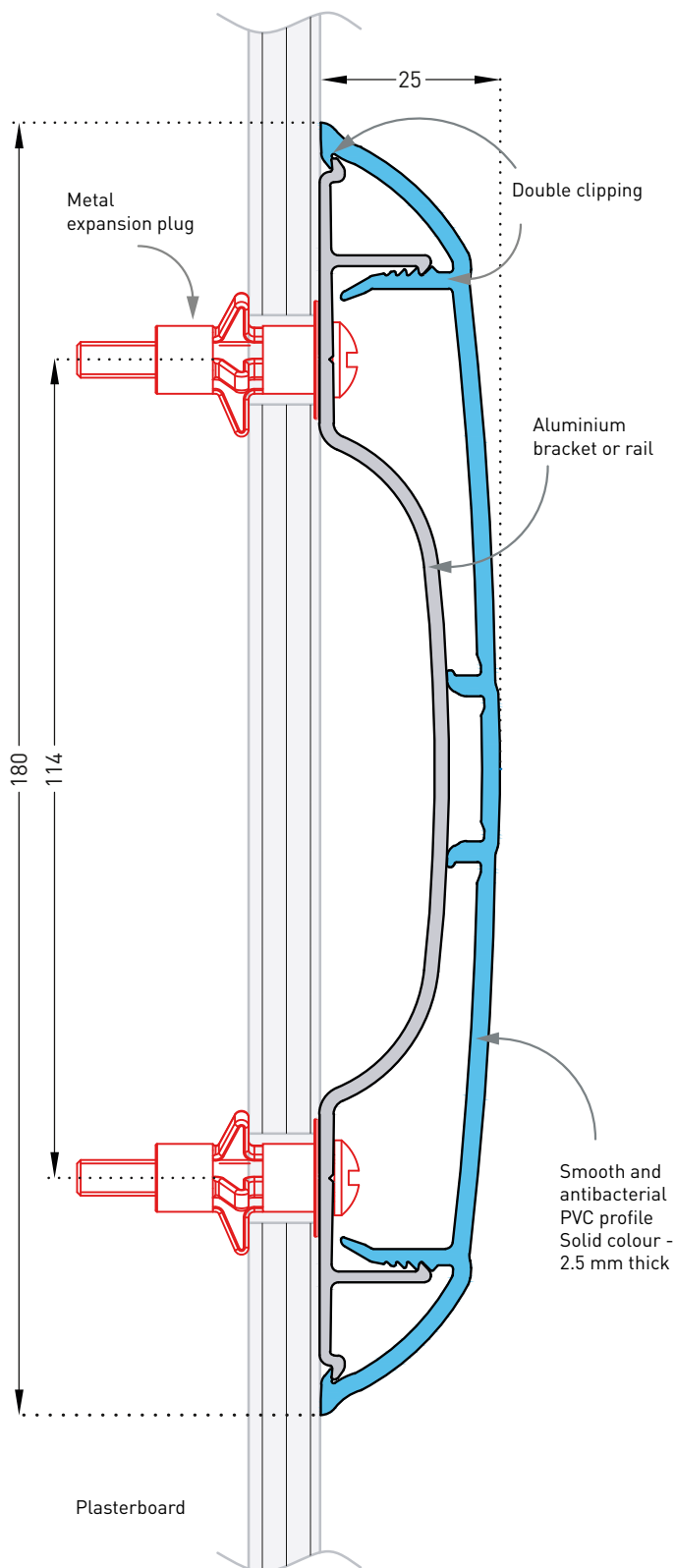
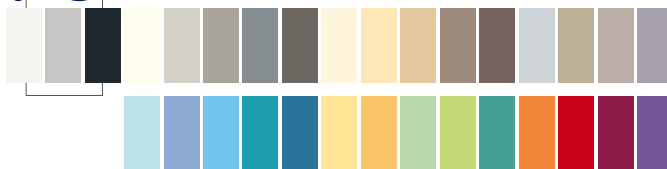
- Model: Linea'Punch odbojnica
 - Wysokość: 180 mm
 - Grubość: 25 mm
 - Długość: 4 m
 - Materiał 2.5 mm , PVC, antybakteryjny , Bs2d0 ognioodporność
 - Wykończeni: gładkie i teksturowane
 - Montaż: uchwyty aluminiowe
- Kolor: 31 standard

Specification and technical drawings can be downloaded from our website www.gerflor.com



NEW

Linea'Punch
31 colours



Specyfikacja

- Opis: Wybrana listwa ochronna na ścianę (Linea'Punch wyprodukowany przez firmę Gerflor) jest płaski, gładki z centralnym występem o głębokości 180 mm i wystającym 25 mm. Jego gładki i antybakteryjny profil PVC ma grubość 2,5 mm w jednolitym kolorze. Górne i dolne części profilu są fazowane i obszyte wzmocnionymi wargami, które utrzymują profil mocno przy ścianie i minimalizują powstawanie pułapek na kurz. Końce tych szyn ochronnych są zamknięte wąskimi ściętymi końcówkami (szerokość 16,5 mm). Mocowanie do ściany odbywa się za pomocą aluminiowych wsporników lub ciągłej szyny, wzmocnionych dzięki ekskluzywnemu kształtowi „omega”. Specjalna folia ochronna minimalizuje czyszczenie przed użytkowaniem. Ta szyna do ochrony ścian osiąga ognioodporność Bs2d0 i odporność na uderzenia przekraczającą 110 dżuli, uderzenie o masie większej niż 320 kg przy prędkości 3 km/h

LINEA'PUNCH PVC jest w 100% antybakteryjny, w 100% zmywalny i w 100% odkażalny (do poziomu IV w rankingu Institut Pasteur). Jego emisje LZO są bardzo niskie (poziom A+), 700 razy niższe niż europejskie wymagania regulacyjne (LZO w ciągu 3 dni). W jego składzie nie są używane żadne metale ciężkie, w tym ołów lub cyna (nieznaczne poziomy, poniżej 50 ppm) ani żadne substancje CMR Cat 1 lub 2. Stosowany jest proces stabilizacji termicznej wapniowo-cynkowej i wymagany jest certyfikat zgodności z REACH. Produkt w 100% nadaje się do recyklingu.

- Kolor: wybrany przez architektów z 31 standardu kolorów producenta.

Kolory końcówek są takie same jak w profilu listwy ochronnej naściennej.

- Metoda instalacji: aby zapewnić najlepszą ochronę, linia środkowa profilu powinna znajdować się 800 mm nad poziomem podłogi w przypadku ochrony ścian na średnim poziomie lub na szczycie listwy przypodłogowej w przypadku ochrony ścian niskiego poziomu. Może być przymocowany do aluminiowych „czteropunktowych” wsporników rozmieszczonych w odstępach co 750 mm (maks.) lub przymocowany do ciągłej aluminiowej szyny.